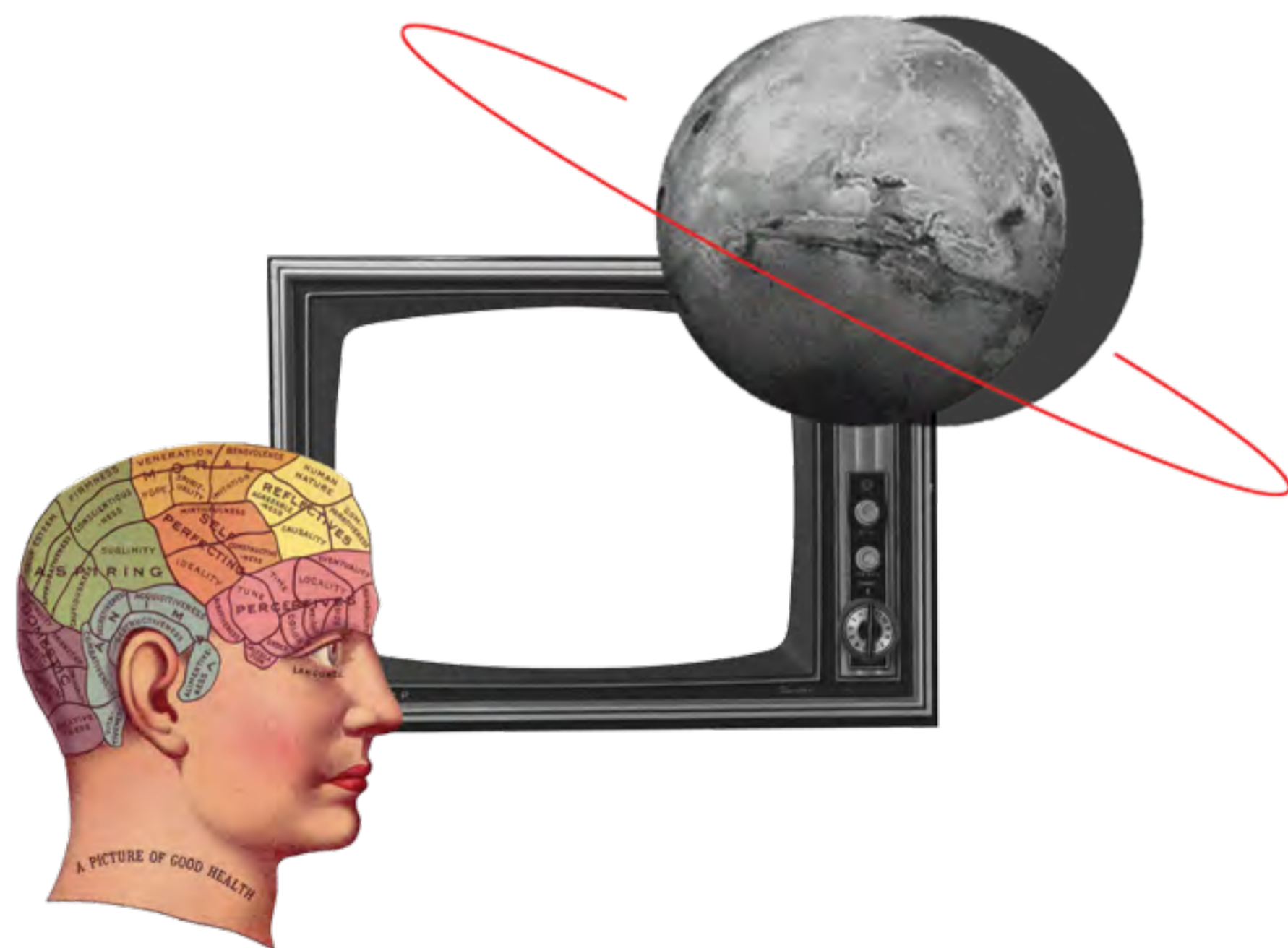


DNA BOOK

15-lecie netology



KIM SĄ NETOLOGOWIE?

Netologowie to plemię wędrowne, którego główne skupisko znajduje się wokół terenów dawnej Fabryki Porcelany w Katowicach. Lud ten wywodzi się od wspólnych przodków totemicznych – **Krzysztofa, Jerzego i Wojciecha**, o istnieniu których wielu słyszało, część przedstawicieli plemienia widziała, a tylko wybrani dostąpili możliwości bezpośredniego obcowania z nimi. Wokół **Ojców Założycieli** narosły niezliczone legendy. Jedna z nich opowiada o nadprzyrodzonych mocach Krzysztofa, potrafiącego ocenić potencjał przyszłych Netologów jeszcze przed bezpośrednim spotkaniem z nimi. O istnieniu Jerzego wielu młodszych przedstawicieli **Netologów** słyszało jedynie od starszych współplemieńców, a dla zdecydowanej większości obecność Wojciecha jest najsilniej odczuwana.

Netologowie posługują się własnym językiem, w którym znajdziemy wiele zapożyczeń z innych języków z dominującym techniczno-inżynierskim polskim. Badacze, próbujący uchwycić *differentia specifica* plemienia **Netologów**, zwracają szczególną uwagę na ich codzienne zachowania. Z ich obserwacji wynika, że **Netologowie** z niezwykłą

—

• OTWARTOŚĆ •

—

dbałością **celebrują rytuały dnia codziennego**, na czele których znajduje się picie wyjątkowo dobrej kawy (według wstępnych szacunków plemię konsumuje 150 kg ziaren rocznie) oraz umiłowanie do bardzo dobrego jedzenia (jeden z przedstawicieli plemienia posiada szczególne zdolności kulinarne, o czym przekonali się również badacze). Jeśli dodamy do tego gustowanie w wysokiej jakości alkoholach, to otrzymujemy szczegółowy obraz zwyczajów żywieniowych plemienia **Netologów**. Warto w tym miejscu nadmienić, że **plemię to cechuje otwartość i gościnność**, dlatego też przedstawiciele innych kultur są mile widziani w Fabryce Porcelany, gdzie przyjmowani są nie tylko chlebem i solą.

• ODWAGA •

—

• ZAANGAŻOWANIE •

—

• SKUTECZNOŚĆ •

—

Lud **Netologów** spędza dużą ilość czasu w pozycji siedzącej czy to za kierownicą samochodu, czy też przed ekranem komputera. Przeciętnemu człowiekowi trudno zrozumieć, że takie zachowanie może być źródłem zarobku, pozwalającym na uprzyjemnianie sobie życia poprzez celebrowanie opisanych wcześniej rytuałów życia codziennego. **Netologowie** wiedzą doskonale co oznacza popularny na Śląsku „**kult ciężkiej pracy**”, do którego dokładają zaangażowanie,

waleczność, odwagę i skuteczność. To właśnie dzięki połączeniu tych cech **plemię z Porcelanowej 23** cieszy się tak dużą sympatią wśród innych ludów i dlatego też dochodzi do nawiązywania kontaktów międzykulturowych, współpracy i wzajemnych wizyt.

Warto na koniec zauważyć, że **wielkość plemienia stale rośnie**. Co roku przybywa ok. 20% nowych **Netologinek** i **Netologów**, co obecnie daje liczbę **60 osobników**. Wśród nich ilościowo dominują mężczyźni, jednak niejednokrotnie to kobiety wiodą prym w codziennych działaniach plemienia.

Jeśli pragniesz poznać bliżej Lud Południa, to zachęcamy do zapoznania się z niniejszą publikacją, w której zebraliśmy najciekawsze informacje dotyczące Netologów. Jesteśmy głęboko przekonani, że **DNA BOOK** wydany z okazji **15-lecia ich istnienia** zachęci Cię również do odwiedzin siedziby plemienia, znajdującej się w Fabryce Porcelany w Katowicach.

NET^{LOGY}

Założenie Netology
2004

2004
8 maja
Pierwsza wystawiona faktura

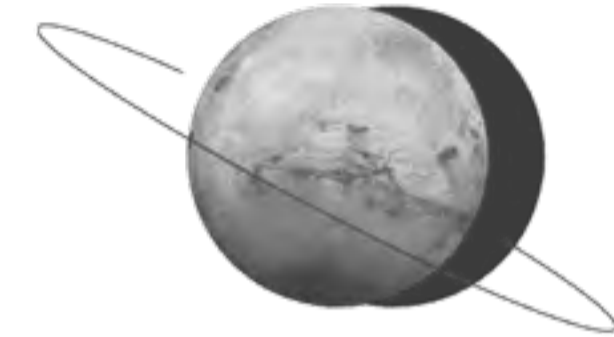
2007
Przekroczenie 10 000 000 zł w rocznych przychodach

Przenosiny na ul. Porcelanową 23. Porcelana Śląska Park
2015

2017
Rebranding

Przeprowadzka do budynku B Fabryki Porcelany
2018

2019
Zakończenie rekordowego roku fiskalnego, świętowanie 15-lecia istnienia



-
- TEAM •
-
- IS A •
-
- KING •
-



- Dla mnie **Netology** to spory kawałek historii, ale przede wszystkim zespół.

- (...) Cyklicznie odnawiamy naszą opowieść

Wojciech Muras

CEO

Dla mnie **Netology** to spory kawałek historii, ale przede wszystkim zespół. **Team is a king**, gdyż moi współplemieńcy są najwyższą wartością i to w nich drzemie największy potencjał. Jako obecnego wodza plemienia **Netologów** bardzo cieszy mnie, że nasi Mędrcy dzielą się wiedzą, ponieważ przepływ informacji i doświadczeń z różnych obszarów i projektów pozwala nam wspólnie osiągać kolejne wydawałoby się nieosiągalne szczyty. Cyklicznie odnawiamy naszą opowieść, przekazując ją kolejnym przedstawicielom plemienia. Więcej wiedzy to również większa pewność siebie i odwaga do eksperymentowania. Nieprzypadkowo jeden z przedstawicieli innego plemienia użył trafnego sloganu, charakteryzującego **Netologów** – „**Garażowy wigor, korporacyjny rygor**”. Jeśli dodamy do tego uczciwość wewnątrz i na zewnątrz plemienia, to otrzymujemy zbiór idei bardzo nam bliskich, dzięki którym jesteśmy właśnie w tym miejscu po **15 latach** istnienia.

—
• RÓŻNORODNOŚĆ •

—
• TEMPERAMENT •

—
• RODZINA •
—



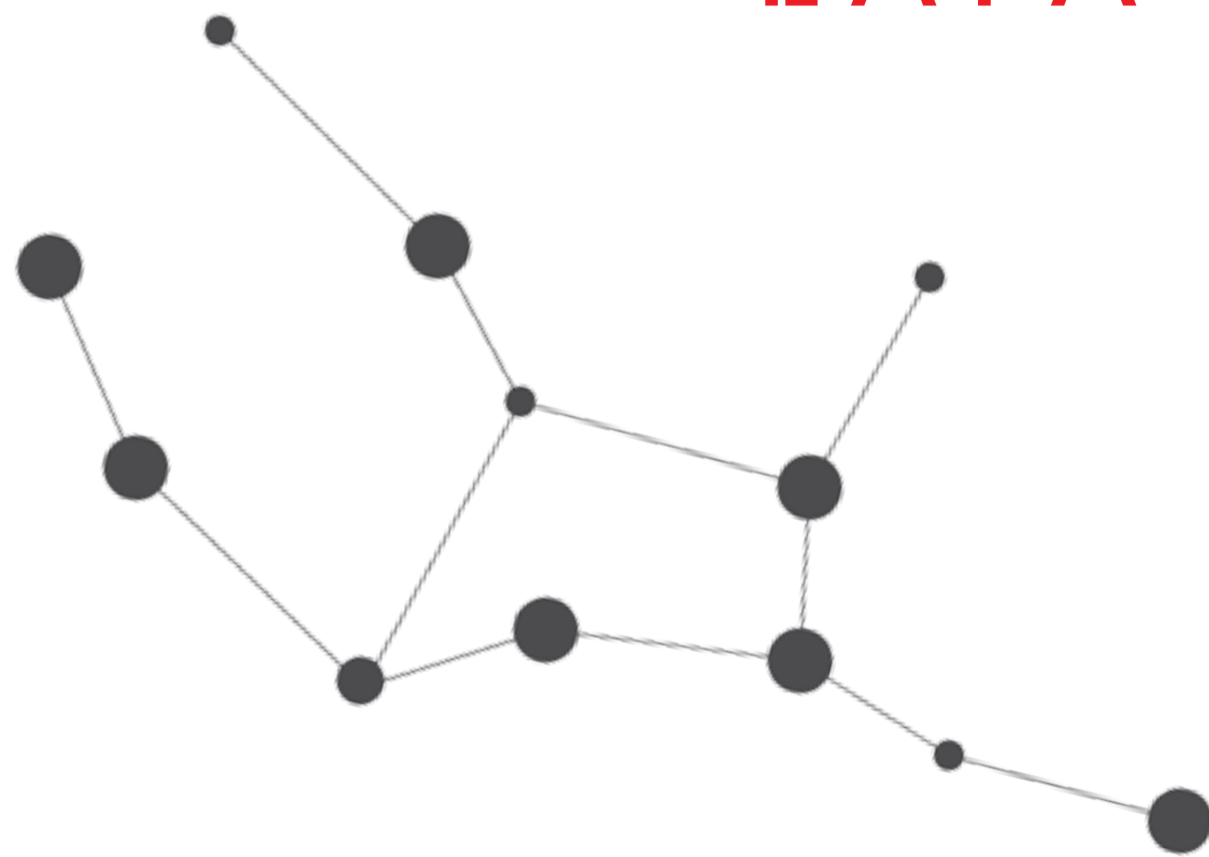
- Jesteśmy jak włoska **rodzina**, w której w ciągu dnia różne punkty widzenia, **temperamenty** i **osobowości** ścierają się podczas burzliwych dyskusji

Katarzyna Krajewska

VICE-CEO

Siłą plemienia **Netologów** jest **różnorodność**, mocno zakorzeniona w naszej historii. Jesteśmy jak włoska **rodzina**, w której w ciągu dnia różne punkty widzenia, **temperamenty** i **osobowości** ścierają się podczas burzliwych dyskusji, czasem kłótni, by wieczorem zasiąść wspólnie do kolacji. Musimy akceptować odmienność każdego z nas, ponieważ nam ona pomaga w ciągłym rozwoju i eksploracji nowych pól. Jednocześnie wymaga to wnikliwej obserwacji, analizy i korygowania wspólnych działań, by na koniec dnia móc razem dzielić się radością z małych i większych sukcesów całego plemienia.

SZALONE LATA 00.



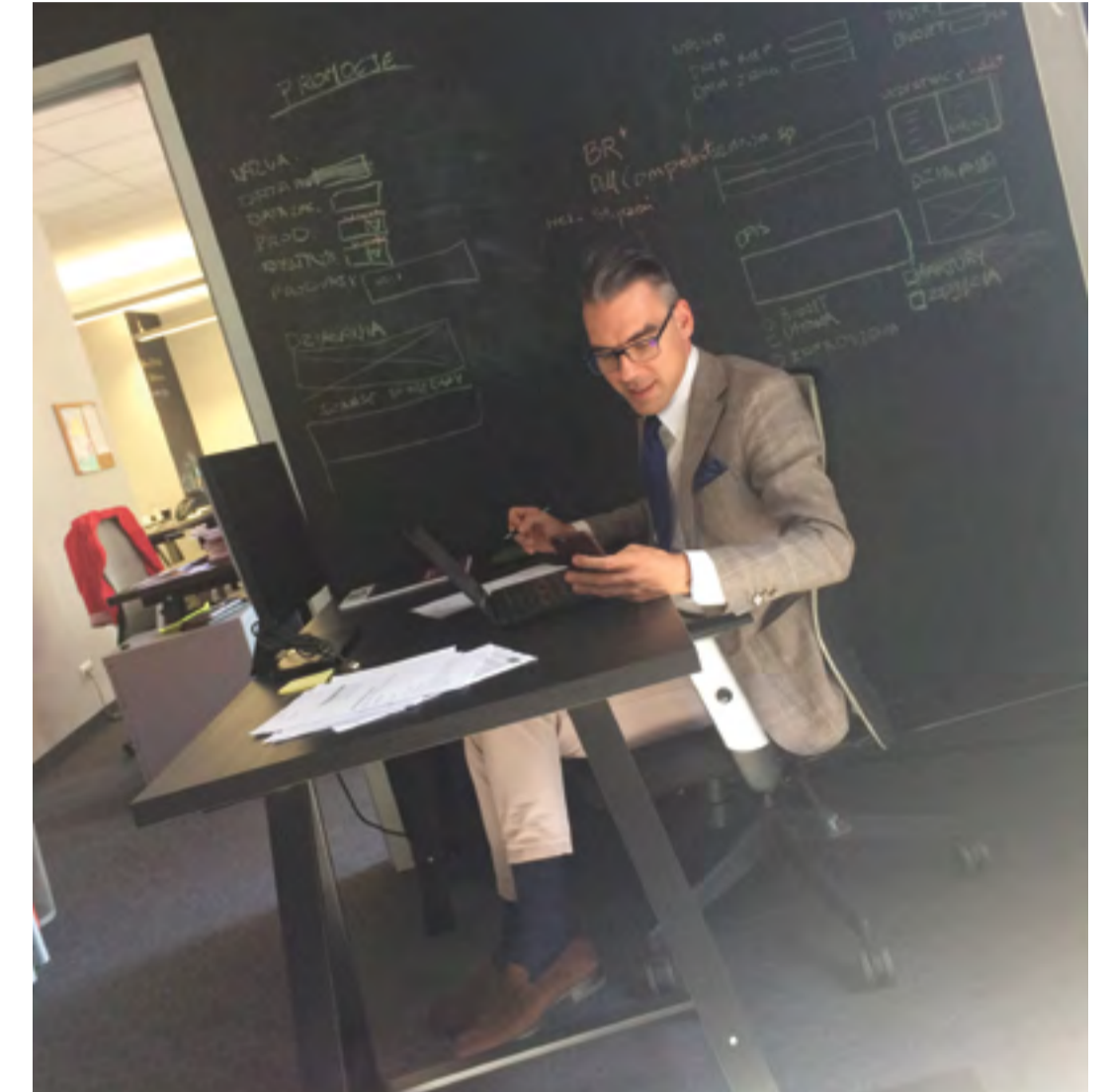
.....

Świat **Netologów** z czasów, kiedy ich siedziba mieściła się przy ulicy Granicznej, wyglądał zupełnie inaczej niż obecnie. Nie da się ukryć, że okres pierwotny w dużym stopniu ukształtował plemię, którego burzliwe początki pamiętają jedynie najstarsi **Netologowie**. Przykładowo, w prehistorycznych czasach (w 2008 roku) odbyły się pierwsze zawody precrossfitowe podczas pamiętnego wyjazdu do Szczyrku.





PRZEMIANY NETOLOGY



.....

2010 rok rozpoczyna **Czas Przemian u Netologów**. Do pałacu wkracza Caryca Katarzyna Mamita. Wielopoziomową transformację przeszli również pozostali przedstawiciele plemienia, co jest szczególnie widoczne w ich wyglądzie zewnętrznym. Odzwierciedleniem ewolucji **Netologów** była również **zmiana logo w 2013**.

Nie możemy zapomnieć o najważniejszym – w **2015 roku** dochodzi do kolejnego przełomu, kiedy **Netologowie** decydują się na relokację i **trafiają na ul. Porcelanową 23**, w której przebywają do dziś.





- (...) raz z Netologami,
to zawsze z Netologami.

Michał Krzysztoń

IT SYSTEMS CONSULTANT

Moja odyseja netologowa zaczęła się praktykami studenckimi w 2007 roku, czyli jeszcze w odległych i odmiennych czasach. Później nastąpiła czteroletnia przerwa na rekonesans i rozpoznanie innych światów, z których wróciłem z ciekawym bagażem doświadczeń oraz przekonaniem, że tułaczka musiała się zakończyć, ponieważ przyciąganie było zbyt silne. Dla mnie sprawa jest prosta: **raz z Netologami, to zawsze z Netologami**. Sam powrót nie sprawił mi większych kłopotów, ponieważ nastąpiło wiele pozytywnych zmian. I to cieszy, szczególnie, że dołożyłem kilka cegiełek do tego stanu rzeczy w początkowym okresie rozwoju.

NET  LOGY

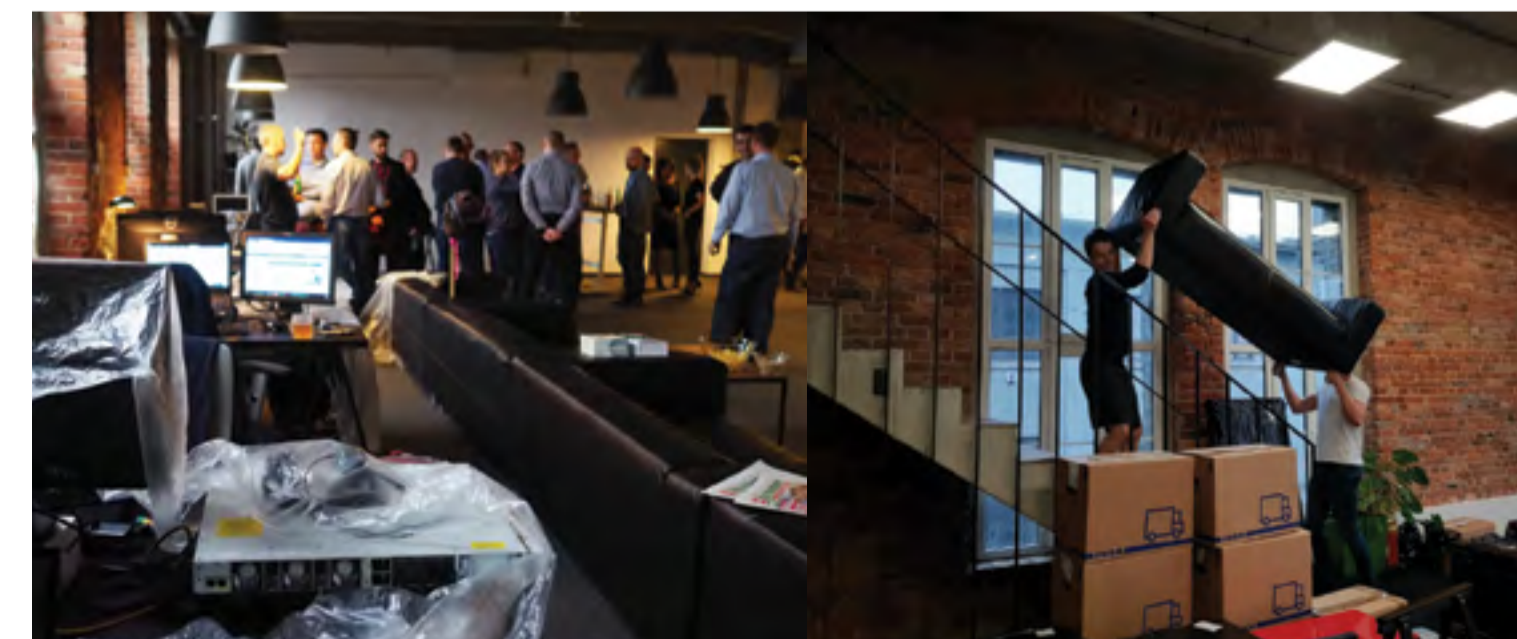


 **netology**

DOROSŁOŚĆ



15 lat to na tyle dużo, że warto spojrzeć wstecz, by poznać swoje korzenie i jednocześnie na tyle mało, że cały czas warto patrzeć do przodu. Wczesną dorosłość **Netologów** umownie datujemy na **2018 rok**, czyli moment przenosin do budynku B dawnej Fabryki Porcelany.





● (...) w ciągu tych kilkunastu lat dzięki zespołowej pracy, dorośliśmy do naprawdę wielkich rzeczy, czego odzwierciedleniem są m.in. nasze liczby

Ewa Wiszowaty

HEAD OF FINANCE

Jestem w plemienu **Netologów** na tyle długo, że pamiętam jak można było nas policzyć na palcach jednej ręki. Po jakimś czasie potrzebna była druga, a teraz nie wystarczają palce wszystkich kończyn jednego człowieka, co tylko pokazuje jak wiele razem osiągnęliśmy. Mnie najbardziej cieszy, że w ciągu tych kilkunastu lat dzięki zespołowej pracy, dorośliśmy do naprawdę wielkich rzeczy, czego odzwierciedleniem są m.in. nasze liczby.





Marco Żychoń

PROJECT MANAGER

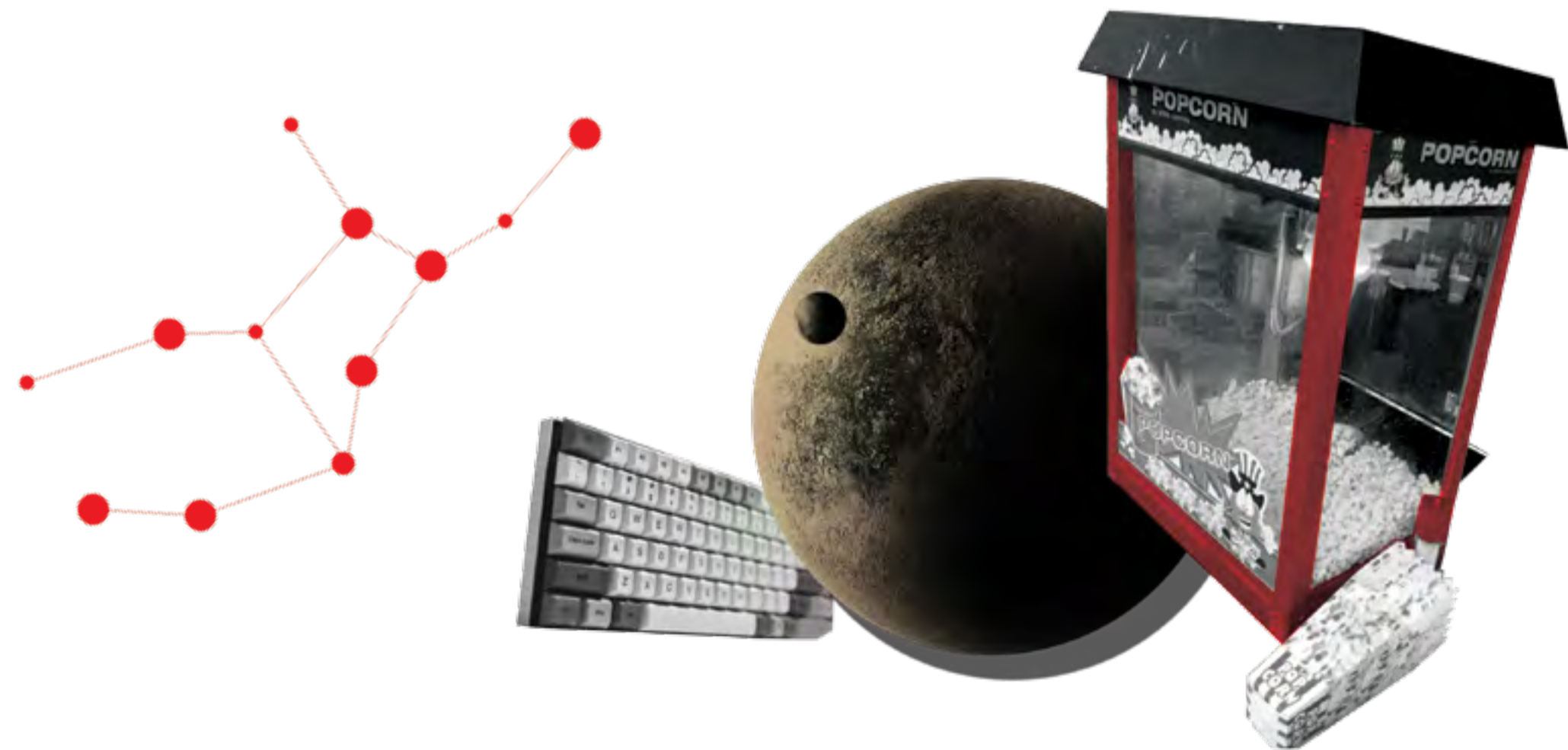
W **Netology** mamy poczucie, że dostajemy szansę i tylko od nas zależy czy ją wykorzystamy. Płaska struktura i otwartość to wartości, które przychodzą mi na myśl w pierwszej kolejności. Pamiętam jak kilka lat temu trafiłem do tego dość osobliwego plemienia do zespołu Helpdesku, by po krótkim czasie prowadzić duże i złożone projekty. To jednocześnie dowód, że idee **Netology** nie są tylko pustymi obietnicami bez pokrycia. Wystarczy chcieć – być tutaj i działać.



- W **Netology** mamy poczucie, że dostajemy szansę i tylko od nas zależy czy ją wykorzystamy. (...) Wystarczy chcieć – być tutaj i działać.



BE DIFFERENT



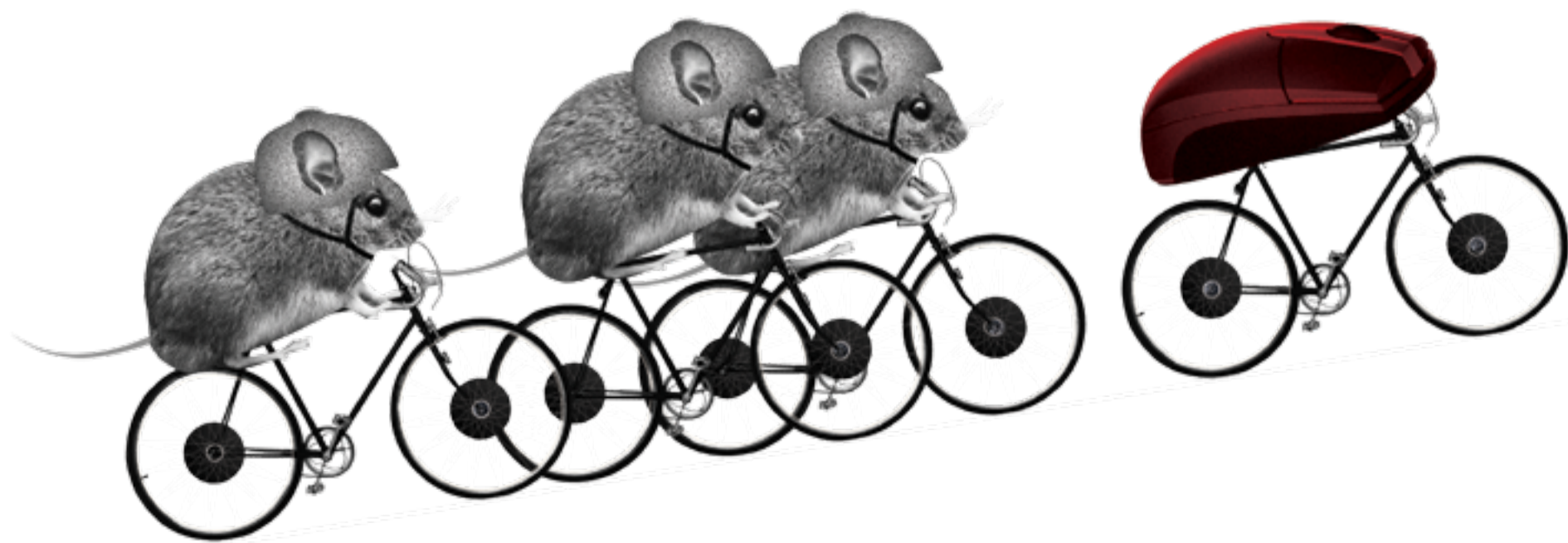
- **Nasz intrygujący i złożony mikroświat daje dużo wolności, (...) co w moim przekonaniu sprzyja działaniom spod znaku „be different”.**

Kamil Buchta

MARKETING SPECIALIST

Do plemienia **Netologów** trafiłem rok temu i od razu poczułem się jak u siebie. Możliwe, że jestem kameleonem i przyjąłem barwy otoczenia albo hołdujemy tym samym wartościom. Moje dotychczasowe doświadczenia z innymi etnosami raczej skłaniają mnie ku drugiej opcji. Nasz intrygujący i złożony mikroświat daje dużo wolności, wymaga elastyczności i sprytu, co w moim przekonaniu sprzyja działaniom spod znaku „be different”. W **Netology** jest jak w piłce nożnej – jeśli chcesz zrobić różnicę, to musisz wejść na boisko i pokazać, co wnosisz do zespołu. Wtedy udział w zwycięstwie smakuje najbardziej.

SIŁA ZESPOŁU





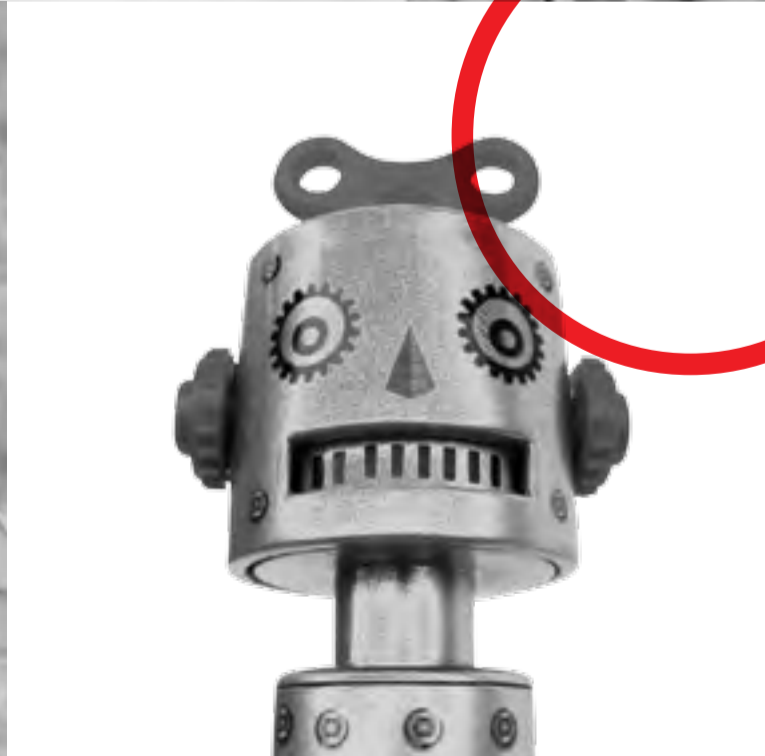
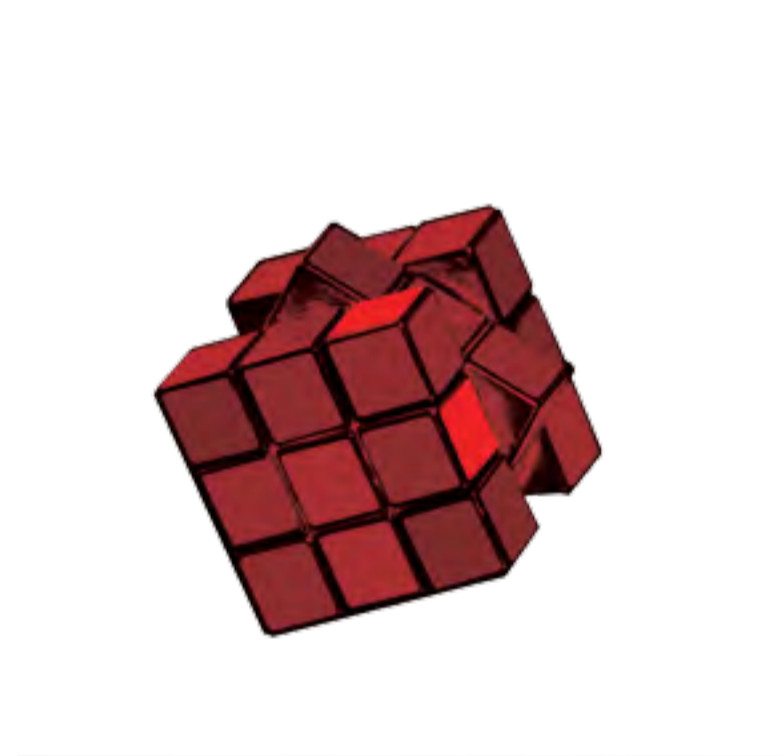
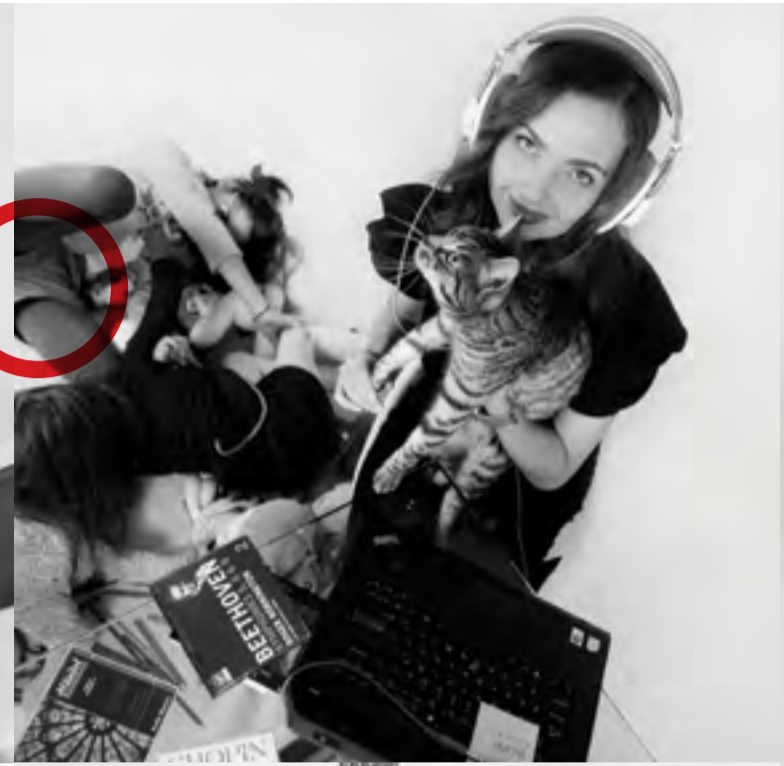
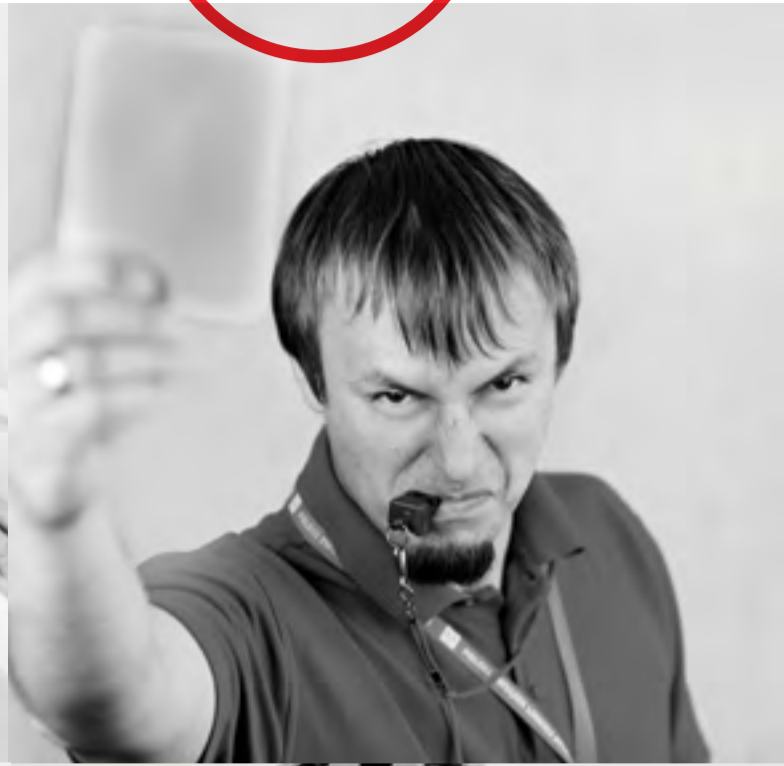
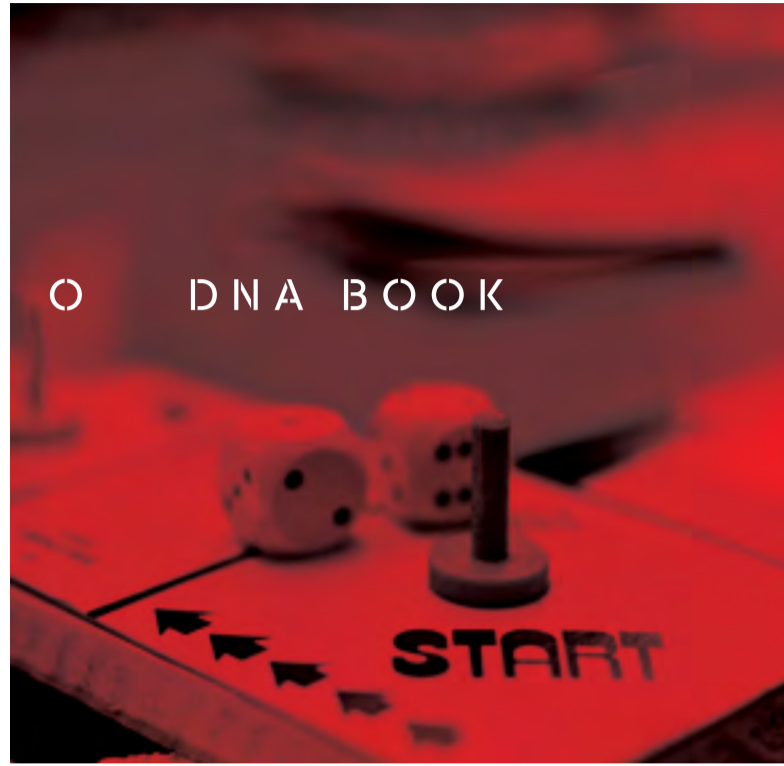
- Świat **Netology** to miejsce, gdzie liczy się charakter. Nie spoczywamy na laurach i nie wystarczają nam dotychczasowe osiągnięcia, lecz chcemy więcej.

Łukasz Przybysz

HEAD OF SALES

Świat **Netology** to miejsce, gdzie liczy się charakter. Nie spoczywamy na laurach i nie wystarczają nam dotychczasowe osiągnięcia, lecz chcemy więcej. O tym, że na końcu dnia najważniejsza jest skuteczność przekonaliśmy się podczas międzyplemiennych rozgrywek piłkarskich w Sportowej Lidze Firm Silesia. Zajęcie pierwszego miejsca w tabeli w debiutanckim sezonie zawdzięczamy naszemu brakowi pokory, dążeniu do bycia najlepszym i grze zespołowej. Tymi samymi wartościami kierujemy się w biznesie i jestem przekonany, że nadal nie powiedzieliśmy ostatniego słowa.







• ZESPÓŁ •



• ZAUFANIE •



• SWOBODA •



Barbara Kapica

HR SPECIALIST

Netologowie to przede wszystkim ludzie z krwi i kości. Każdy z nich posiada ciekawą osobowość i do każdego warto dotrzeć, by czuł się dobrze w naszym plemieniu. Moją rolą jest m.in. dbanie o ich nastroje i pozytywne nastawienie. Zgodnie z zasadą „W zdrowym ciele zdrowy duch” wspieramy inicjatywy sportowe sezonowe (piłka nożna, narty, bieganie) i całoroczne (np. crossfit), dobrze się bawimy podczas akcji-integracji oraz pomagamy w spełnianiu marzeń. Poczucie wspólnoty i jedność wymaga ciągłej pracy, ale dzięki temu osiągamy kolejne sukcesy i dlatego wiem, że warto się tym zajmować każdego dnia.

- **Poczucie wspólnoty i jedność wymaga ciągłej pracy, ale dzięki temu osiągamy kolejne sukcesy i dlatego wiem, że warto się tym zajmować każdego dnia.**



○ DNA BOOK



• NETOJOKER •

• SPONSORING •



SPEŁNIAMY MARZENIA



Netologowie to niezwykle otwarte plemię, które chętnie dzieli się wiedzą zarówno na zewnątrz, jak i wewnątrz grupy.

MEETUPY TECHNOLOGICZNE

(m.in. Automation Wiseguys, CPU, It is Security, Sir, Summer Security Day).

DEDYKOWANE SZKOLENIA DLA KLIENTÓW

Uczestnictwo w **PANELACH DYSKUSYJNYCH** (m.in. Smart(er) cities, Konferencja Project Management 2018).

NETOPRESS

– przegląd najważniejszych newsów z obszaru Cloud i Security.

STANDUPY

– wewnętrzne spotkania **Netologów** skupione wokół technologii.



NAD NAMI SŁOŃCE NIE ZACHODZI



Janusz Kubik

IT ARCHITECT

Z Netoplemieniem zetknąłem się bardzo dawno temu, jeszcze będąc po stronie Klienta. Łączyła nas zażyła znajomość, choć czasem szorstka. Dzięki spojrzeniu z zewnątrz mogłem zaobserwować, że **Netologowie** są dość osobliwą grupą i rządzą się własnymi prawami, jednak w tym wszystkim budzili zaufanie i można było na nich liczyć w trudnych sytuacjach. Po pewnym czasie zostałem jednym ze współplemieńców i w ten sposób nasze ścieżki przecięły się ponownie. Znałem ich wcześniej i dlatego podjęcie decyzji o dołączeniu do **Netologów** nie sprawiło mi większych problemów. Najbardziej sobie cenię atmosferę zespołowości, swobodę i przekonanie, że nad nami słońce nigdy nie zachodzi.



—
• WE •
—
• ARE •
—
• UNIQUE •
—



—
• WE •
—
• ARE •
—
• NETOLOGY •
—

Netologowie korzystają z kalendarza gregoriańskiego, w którym rok ma 365 (co 4 lata 366) dni. Rok dzieli się na tygodnie, a tydzień liczy 7 dni. Doba składa się z 24 godzin. To właśnie w tym czasie przedstawiciele plemienia są dostępni: **365** dni w roku, **7** dni w tygodniu, **24** godziny na dobę.

Wielu obserwatorów podejrzewa, że **Netologowie** nieustannie przemieszczają się pomiędzy strefami czasowymi, skoro słońce nad nimi nie zachodzi. Nie da się ukryć, że coś jest na rzeczy, ponieważ są w ciągłym ruchu, nie zatrzymują się ani nie spoczywają na laurach.

W **15 rocznicę istnienia** mają w sumie blisko **540 lat doświadczenia**, a tego z każdym dniem, miesiącem i rokiem przybywa.

netology

net-o-logy Sp. z o.o.

ul. Porcelanowa 23
40-246 Katowice

www: www.netology.pl

e-mail: info@netology.com.pl



